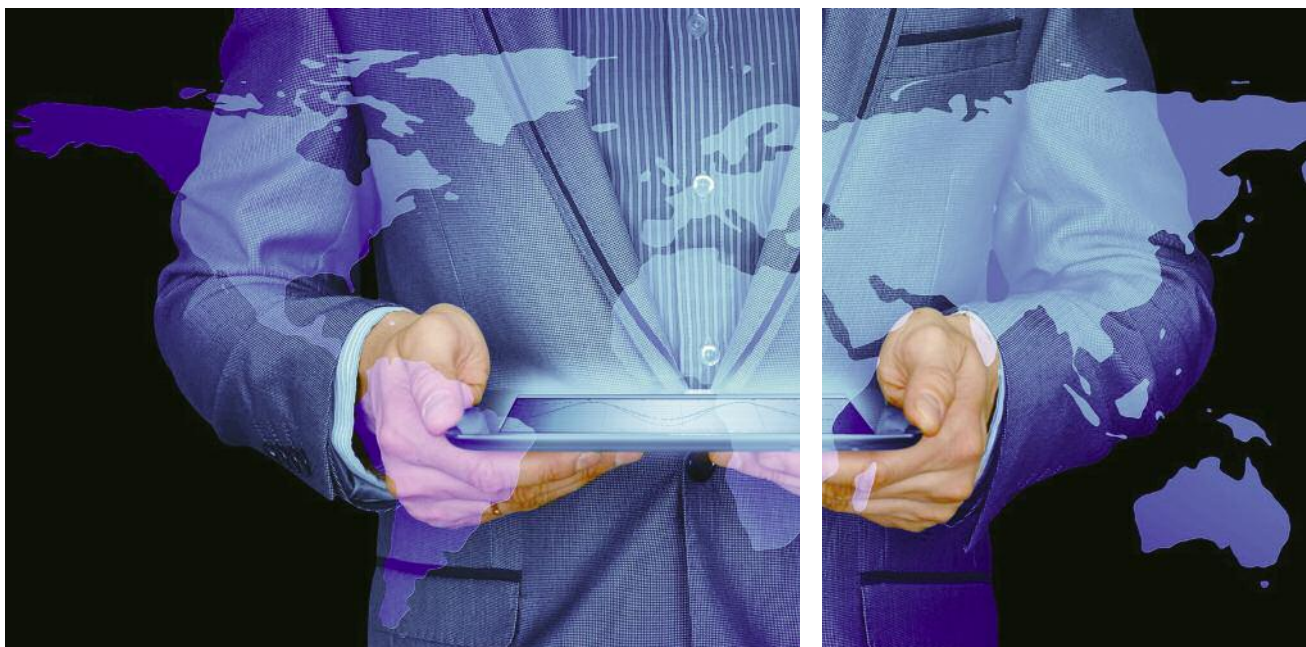


Prozessleitsystem der mobilen Art

SIGNACONTROL EP2000.web



mobil, flexibel und schnell





Mobiler Zugriff auf Ihre Prozessdaten

Mit SIGNACONTROL EP2000.web haben wir eine mobile Variante für unser bewährtes Prozessleitsystem SIGNACONTROL EP2000 entwickelt. Mit der Erweiterungs-Software EP2000.web haben Sie Zugriff auf Ihre Prozessdaten, immer und überall.

EP2000.web ist über jedes mobile Gerät bedienbar. Die einzigen Voraussetzungen sind ein aktueller Internet-Browser und Zugang zum Internet.

Die mobile Leitsystem-Erweiterung liefert Ihnen eine einfache und schnelle Darstellung ausgewählter Informationen aus dem SIGNACONTROL EP2000 Leitsystem. Sie bietet Zugriff auf das Meldebild, das Betriebstagebuch, die Anlagenübersicht, den Archivtrend und die Funktionen der Störmeldealarmierung.

Das Meldebild ...

gibt Ihnen eine schnelle Übersicht aller vom EP2000-System erfassten Störmeldungen. Das Meldebild wird automatisch nach der Anmeldung aufgeschaltet. Alle anstehenden und nicht quittierten Meldungen des EP2000-Systems werden im bekannten EPS-Farbschema mit absteigender Priorität sortiert angezeigt.

Features

- Authentifizierung der Benutzer
- Plattformunabhängig
- Keine zusätzliche Installation





Das Betriebstagebuch ...

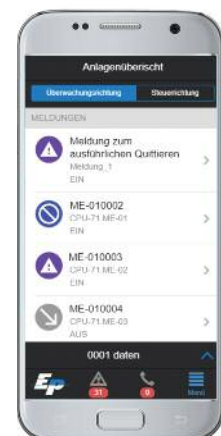
verhält sich analog zum Betriebstagebuch der EP2000-Windows-Umgebung. Das Betriebstagebuch ist ein Ringarchiv, in dem Ereignisse sowohl im Prozess als auch im Leitsystem aufgezeichnet werden. Es werden alle Bedienaktionen wie An- und Abmelden, Quittieren, Freigeben und Sperren von Prozessdaten und alle Prozessereignisse wie Alarme, Warnungen Grenzwertverletzungen und Fehler gespeichert.

In der Anlagenübersicht ...

werden die Echtzeit-Werte Ihrer verschiedenen Anlagen angezeigt. Die Anlagen werden in einer flachsortierten Ordnerstruktur dargestellt. Die Darstellung basiert auf eine vorkonfigurierte Seiteneinteilung. Des Weiteren haben Sie (eine Berechtigung vorausgesetzt) die Möglichkeit, in Steuerrichtung in die Prozesse einzugreifen. Befehle können somit ausgeführt oder Sollwerte neu gesetzt werden.

Der Archivtrend ...

dient der übersichtliche Visualisierung von Archivwerten. Die Archive werden in Anlehnung an die Konfigurationen des EP2000-Systems in bekannter Weise dargestellt (Datenpunkte, Linienfarbe, Linienart, Raster).



Features:

- Auswahl und Anzeige der vordefinierten Archivgruppen
- Darstellung von Detailinformationen pro Archivwert
- Navigation zwischen jüngstem und ältestem vorhandenen Wert (vor/zurück).
- Auswahl des anzuzeigenden Datums

Die Störmeldealarmierung ...

im EP2000.web bietet Ihnen umfangreiche Möglichkeiten zur Konfiguration der Rufketten, der Bereitschaftspläne und der Empfänger. Unterstützend steht Ihnen hierfür ein Alarmierungsassistent zur Verfügung. Mit Hilfe der Alarmübersicht und des Logbuchs können Sie die Meldungen des täglichen Betriebs verfolgen. Es werden Ihnen die aktuellen Alarmierungen angezeigt, die das System durchlaufen und Sie haben die Möglichkeit der Quittierung.

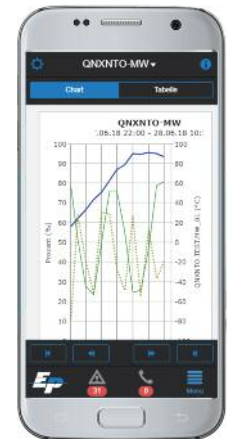
EP2000.mobile APP für Android und iOS

Die EP2000.mobile APP bietet eine schnelle und optimierte Darstellung der Informationen aus dem EP2000 Prozessleitsystem auf mobilen Endgeräten. Als Voraussetzung muss das Softwarepaket SIGNACONTROL EP2000.web im Prozessleitsystem installiert sein.

EP2000.mobile bietet neben dem Anmeldebildschirm und dem Zugriff auf die oben aufgeführten Funktionen die Möglichkeit, eine SSL-Verschlüsselung für unsere Webseiten einzustellen, die Einstellungsseite für VPN-Verbindungen direkt aufzurufen sowie vor allem **Push-Nachrichten** zu empfangen!

Features:

- Benutzerauthentifizierung
- SSL-Verschlüsselung
- Störmeldealarmierung als Push-Nachrichten
- Enthaltene Funktionen
- Meldebild
- Betriebstagebuch
- Anlagenübersicht
- Archivtrendt



Erwin Peters Systemtechnik GmbH

Josef-Baumann-Straße 37 | 44805 Bochum | Fon: 0234 93 25 0 | E-Mail: info@epsystem.de | www.epsystem.de